

詮釋建築品味

提升居家品質

To interpret the taste of architecture and to promote the quality of life

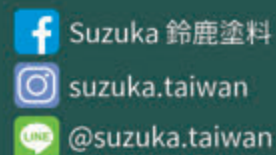


SUZUKA

GRANI MULTICOLOR

鈴鹿化工股份有限公司

地址：南投市南崗工業區自立二路16號
電話：049-2251920 傳真：049-2251921
官網：www.suzukacoat.com.tw
Email：service@suzukacoat.com.tw

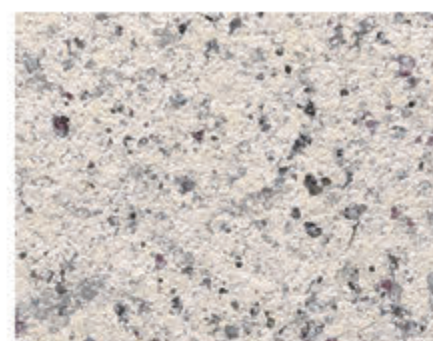


SUZUKA 202302

鈴鹿多彩花崗石

SUZUKA 鈴鹿多彩花崗石

GRANI MULTICOLOR



SGM-C202



SGM-C204



SGM-C205



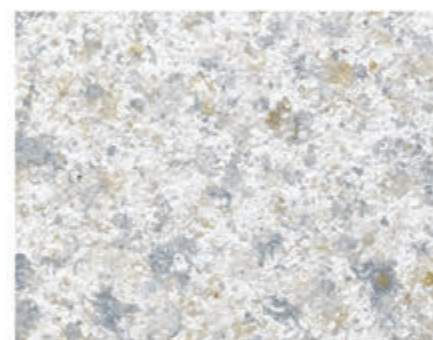
SGM-C206



SGM-C207



SGM-C208



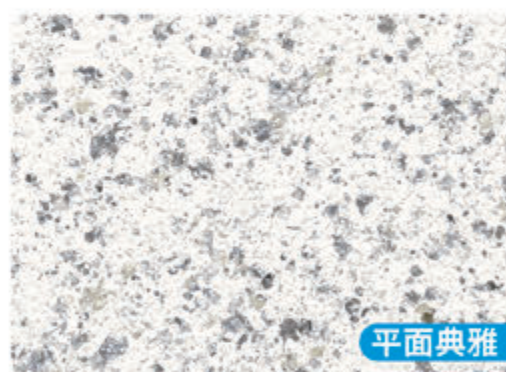
SGM-C209



SGM-C210



SGM-C211

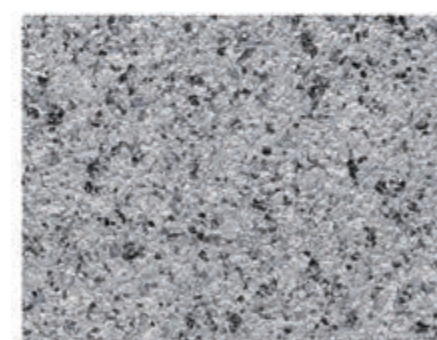


平面典雅

SGM-C201



SGM-C212



SGM-C213

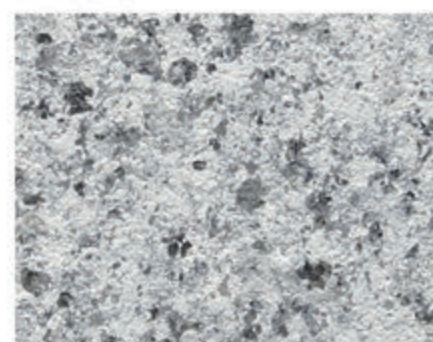


SGM-C214



燒面質感

SGM-C203



SGM-C215



SGM-C216



施工性佳的仿石材塗裝新方案
呈現如花崗石的立體色彩及多層次塗紋，可仿造石材造型，達到建築輕量化，施工快速化，材料經濟化等符合現代建築之需求。

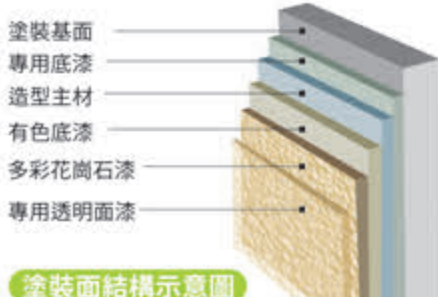
超抗污、超耐候、多層次塗料
抗污性達國家一級標準、高耐候、持久性的高科技多彩裝飾塗料；質地密緻、色彩層次豐富，是取代花崗石材的最佳新選擇。

塗裝範圍廣泛、不受基面限制
無機系水泥、膩子、石膏、石材、磁磚、玻璃金屬系銅板、鋁板、鐵板、保溫等各式板材類預鑄、GRC造型、及舊有塗料膜面等。

水性環保綠建材、減碳做環保
水性環保成份、無毒無味、質輕安全；不會傷害牆面及物面的材質，配合建築規劃設計提昇建物更高的卓越價值。

防霉、抑菌、抗污染、耐刷洗
防霉抑菌，抗污染及紫外線，高度自潔抗污染特性及耐刷洗，即使受污染亦可以水性清潔劑輕易清除，使塗裝面常保如新。

抗紫外、防龜裂、質輕不剝離
適用基面廣，不剝離附着力超強，抗紫外線照射，防龜裂特性，耐候特性佳，屬長效型內外牆塗裝建材。



塗裝面結構示意圖