



TAIWAN • MALAYSIA • THAILAND



鈴鹿化工股份有限公司
Suzuka Chemical Industrial Co., Ltd.

No.16, Zili 2nd Rd., Nantou City,
Nantou County 540, Taiwan (R.O.C.)

Tel : +886-49-2251920

Fax : +886-49-2251921

Email : service@suzukacoat.com.tw



www.suzukacoat.com.tw

鈴鹿SUZUKA
後製清水模系統
EXPOSED CONCRETE EFFECT SYSTEM

禪靜の簡約美學

JAKIM, Putrajaya

鈴鹿後製清水模工法使用自由，不受基面限制，克服傳統工法的缺陷瑕疵，創造傳統工藝與現代生活的完美結合。

鈴鹿、清水模

鈴鹿塗料創於1945年，起源於日本，深耕台灣近半世紀，致力於建材原物料研發製造、建築工程及工具開發，歷史悠久，經驗豐富。秉持「追求不斷創新、堅持優異品質」精神，結合建築與藝術美學，不斷研發新工藝工法，提供空間創意與視覺的多元性，深受許多設計師所喜愛。鈴鹿清水模至今已累積十年成功經驗，擁有高品質、高水準的專業技術，是營造優雅生活品味的最佳選擇。

About
SUZUKA



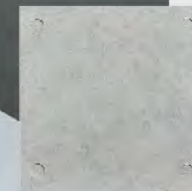
素顏の美人。

鈴鹿清水模系統採用裝飾性混凝土造型來表達設計師的靈感。它不同於一般混凝土，表面光滑不吸水、線條俐落分明，無須多餘裝飾即顯得十分天然、莊重、質樸，一種素面朝天的美，將建築與地景完美融合。

TYPES of ESEC 鈴鹿清水模 系統種類

修飾及保護工法

對已灌注的清水模表面進行保護塗裝，強化抗汙及抗鹼性，使原有表面煥然一新



後製清水模塗裝工法

使用獨有塗料塗裝技術，在建築粉光面創造出仿真的清水模質感



清水模花樣抹灰工法

運用水泥色花樣骨材進行造型，著色層次更深、且水泥花紋更自然，同時具有質樸的厚重感





在室內應用後製清水模工法，除了可用板材活化各種造型外，還可搭配印花、彩繪、噴漆等技法創造耳目一新的效果。

以本色出演 的空間對話

後製清水模優點

ADVANTAGES of ECES

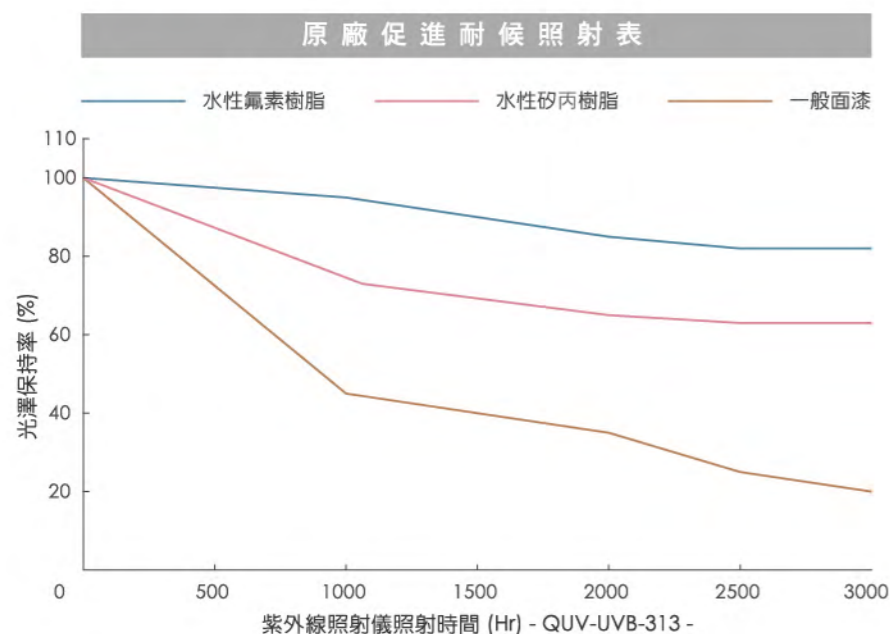
預鑄清水模工法造價高昂、失敗率高、難以控制成品品質，使清水模令人望而卻步，鈴鹿後製清水模工法則克服了這些傳統缺陷。後製工法主要以水性耐候氟素樹脂、混凝土及高分子著色劑三個元素組成：樹脂提供抗裂性、抗污性，補平蜂窩巢穴等基面缺陷；混凝土提供耐久性、高分子著色劑提供抗褪色性及多樣化的顏色選擇。

厚度僅有3mm，適用於室內及室外，不會造成建築結構的負擔，還可依建築師的喜好來規劃方格大小、表面孔洞有無、顏色及紋理效果，成品與預鑄清水模極為類似，施工彈性更大。後製清水模工法完全採用水性配方，不含重金屬及甲醛等有害物質，有抗紫外線、抗酸鹼、抗青苔黴菌之功能，兼具美觀及實用性。

APPLICATION SCOPE of ECES

材料適用範圍

此外，鈴鹿清水模專用面漆採用具撥水性的高級氟單體配方，耐候性及耐褪色性皆達到極優等級，在各種氣候環境下能夠有效保護混凝土結構不受侵蝕。

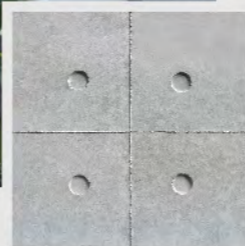
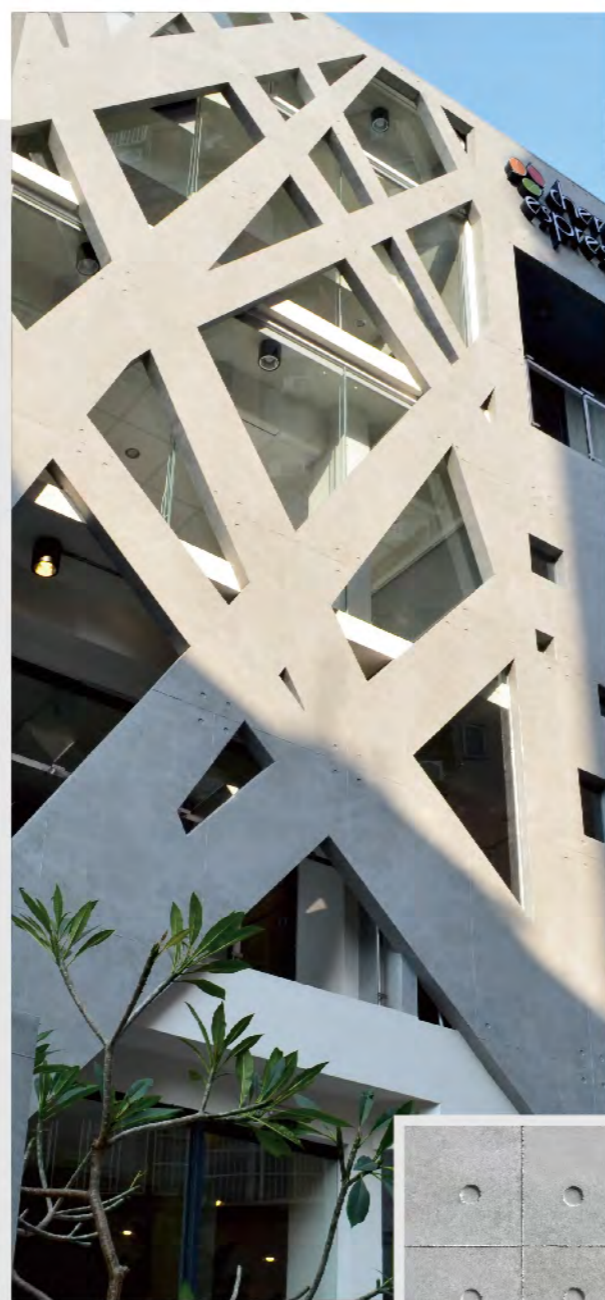
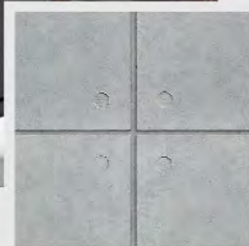


基面類型	磚牆 / 水泥牆	室內RC / 輕隔間牆面	預鑄清水模(瑕疵)	預鑄清水模
適用工法	後製清水模塗裝工法 花樣抹灰工法 / 木紋清水模工法	後製清水模塗裝工法 花樣抹灰工法 / 木紋清水模工法	清水模修飾工法	清水模保護工法
基面狀況	需水泥粉光至平整	需批土至牆面順平 / 隔間僅適用水泥板、 矽酸鈣板等硬質板材，不適用於木質板材	灌注不佳或有瑕疵之清水混凝土， 需視現場作診斷	灌注良好之清水混凝土， 需視現場作診斷

DESIGN PATTERN

表現樣式

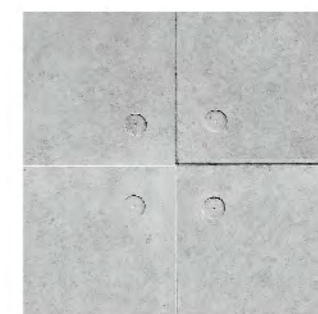
除了一般常見的螺栓孔樣式外，鈴鹿清水模系統還有木紋、分割、高低差、錯位等各種客製化表現樣式，配合鈴鹿獨特工法，打造出百變混凝土風貌！我們的研發團隊裡亦擁有多位經驗豐富的師傅及專業藝術設計人員，透過專業團隊合作與持續創新，全力投入滿足客戶的多元化需求，讓設計師在建築元素的運用上有效發揮設計靈感。



經典清水模



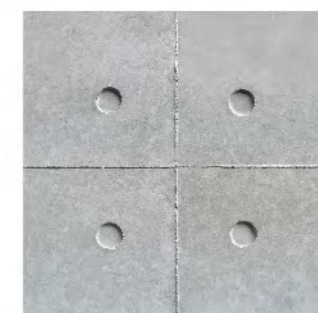
平面螺栓孔



棋盤式高低差



內凹分割(需搭配板材)



液漿分割

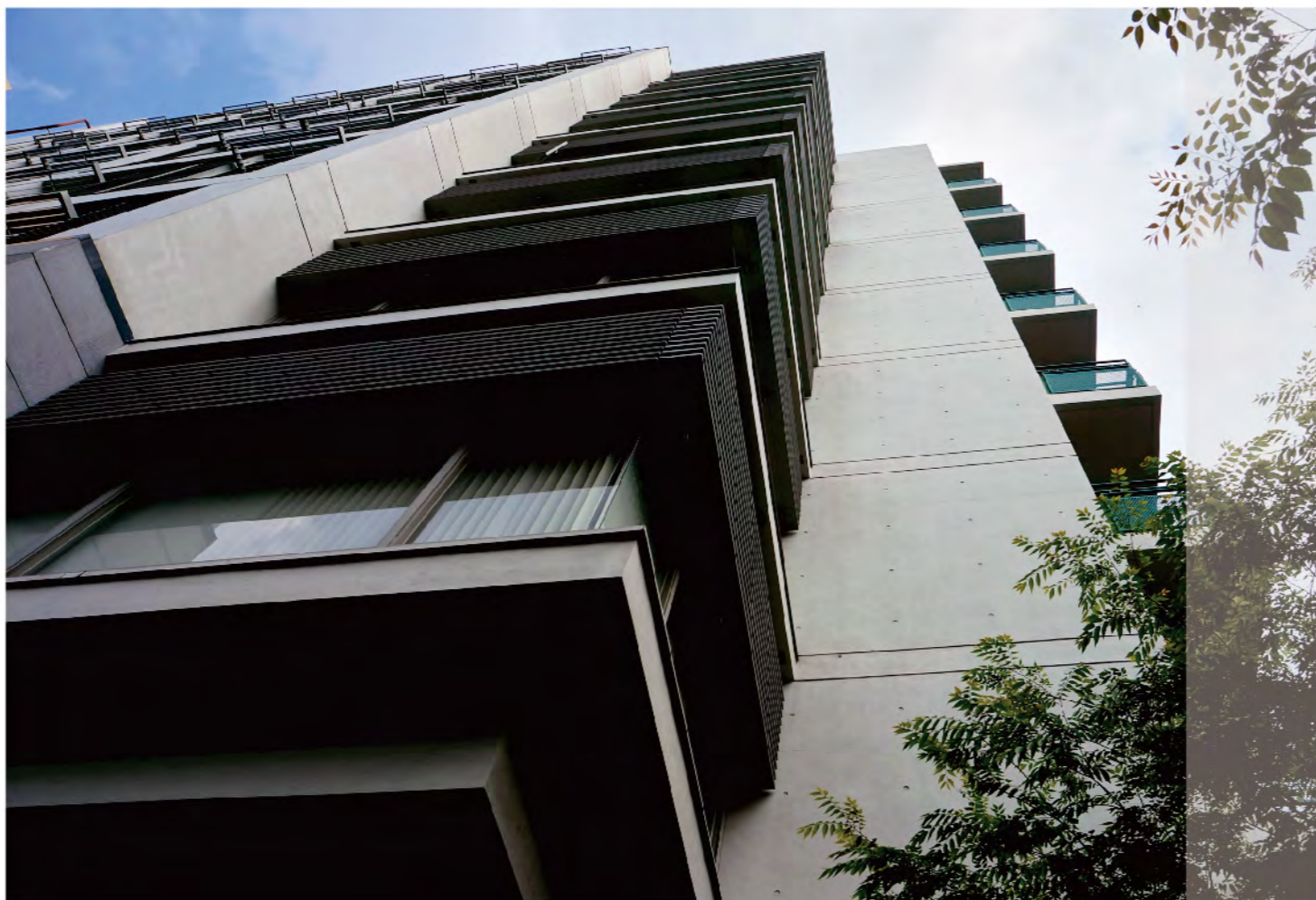
木紋清水模



木紋螺栓孔



錯位木紋



REFERENCE
FOR
ECES
實際案例

